

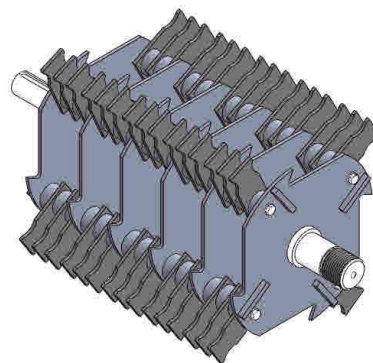
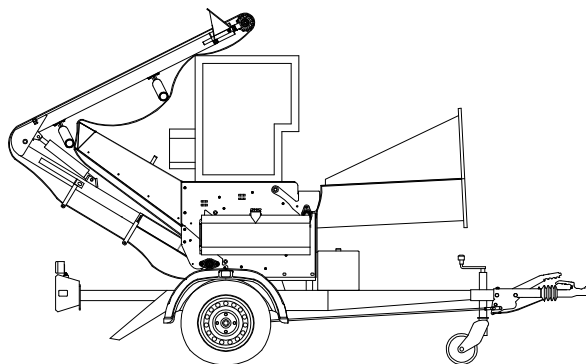
## Bio 400

### Modelli / Models

- Bio 400 elettrico 25 hp / 18.6 kW 380 V
- Bio 400 electric 25 hp / 18.6 kW 380 V
- Bio 400 diesel 37 hp / 27.5 kW
- Bio 400 diesel 40 hp / 29.8 kW
- Bio 400 diesel 60 hp / 44.7 kW
- Bio 400 trattore / tractor 40÷80 hp

### Dimensioni e peso / Dimensions and weight

• Lunghezza • Length	3950 mm
• Larghezza • Width	1600 mm
• Altezza • Height	2300 mm
• Peso • Weight	1000 kg



I prodotti sono soggetti ad evoluzione tecnica ed i prospetti potrebbero essere non aggiornati.

As it is company policy to aim at continual improvement, the Manufacturer reserves the right to modify any part of the design or specifications without prior notice and without the obligation to make such modifications retrospectively.

### Caratteristiche tecniche / Technical features

• Diametro rotore • Rotor diameter	320 mm
• Larghezza rotore • Rotor Width	470 mm
• Lame • Blades	2
• Martelli • Hammers	60
• Diametro cippabile • To be cut diameter	130 mm
• Diametro triturabile • Triturating diameter	70 mm

• Apertura di carico • Load opening	890x670 mm
• Altezza di carico • Load height	1200 mm
• Passaggio del materiale • Material passage	500x340 mm
• Altezza di scarico • Discharge height	2000 mm
• Produzione oraria • Hourly production	12÷15 m <sup>3</sup> /h*

\*Il dato citato è legato alla natura del prodotto da triturare e alla velocità di alimentazione

\*The mentioned datum depends from the nature of the product to be triturated and from supplied power